



**Caux Seine**  
développement



# Caux Seine développement

Territoire de projets

**Dossier  
de Presse**





- **I - L'agence Caux Seine développement** p 3
  - Les missions de Caux Seine développement p 4-5
  - La gouvernance p 6
  - L'équipe p 7
  - Comment accéder à l'agence? P 8
  
- **II - Découvrir un territoire de projets**
  - Economie et secteurs d'activités p 9-10
  
- **III - Créer le futur de son entreprise**
  - Préparer son projet p 11
  - Choisir sa futur localisation p 11
  - Infrastructures et équipements p 12
  - Le territoire p 13
  - Etoffer son réseau p 14
  - Projets en cours P 15/17
  
- **Contacts** p 18



L'Agence Caux Seine développement, créée en 2008 s'est vue confier la charge du développement économique par :

- La Communauté de communes Caux vallée de Seine
- La Communauté de communes Cœur de Caux
- Le Grand Port Maritime de Rouen
- La Chambre de Commerce et d'Industrie Fécamp/Bolbec

A ce titre, l'agence accueille et accompagne les entreprises porteuses de projets de création, de développement ou de partenariat en leur assurant une prestation d'ordre technique, humain ou financier.



## Les missions de l'agence

Caux Seine développement, agence de développement économique, est chargée de favoriser le développement industriel, économique et de l'emploi sur les territoires des collectivités membres.

Elle a pour mission de :

- **Promouvoir le territoire et encourager son développement économique**

L'agence est force de propositions concernant les actions des territoires, elle assure l'interface entre les territoires membres qui décident et votent les actions à entreprendre en matière de prospective, de marketing territorial et de développement local.

- **Elaborer et mettre en œuvre les actions de développement économique**

Elle prépare et anime les commissions de développement économique qui cautionnent et amendent les projets avant présentation, débat et décision par les élus des territoires Caux vallée de Seine et Cœur de Caux.

- **Favoriser l'émergence de nouvelles filières**

Elle préfigure la mutation économique du territoire en relation avec la réduction en production et en consommation des ressources d'origine fossiles.

Les domaines des matériaux et des énergies renouvelables sont autant de pistes, pouvant instituer de nouvelles filières d'activité. L'introduction des notions d'écologie industrielle permettra l'élaboration de nouveaux schémas relationnels entre producteurs et consommateurs.

## Les missions de l'agence

- **Piloter le développement des zones d'activités et des infrastructures**

A chaque projet correspond un besoin de terrain ou de locaux. L'agence Caux Seine développement initie avec l'entreprise la recherche de la meilleure localisation possible, tout en analysant les possibilités d'aménagement (viabilisation des terrains par exemple).

L'agence étudie également les futures capacités d'accueil sur le territoire (Zones d'Activités, hôtels d'entreprises ou ateliers)

- **Accompagner les entreprises du territoire**

La pérennisation et le développement des entreprises locales passent par des mises en relations. A l'international ou au niveau régional, l'Agence Caux Seine développement partage son savoir-faire sur toutes sortes de projets à initier.

- **Prospecter et accueillir de nouvelles entreprises**

Depuis l'idée jusqu'à l'installation de l'entreprise, Caux Seine développement propose accompagnements, bureaux, ateliers ou terrains sur des pôles à vocation économique.

## La gouvernance



**Paul DHAILLE**  
Président de Caux  
Seine développement

<http://www.cauxseinedeveloppement.com/fr/>



**Jean-Claude WEISS**  
Président de Caux  
vallée de Seine  
**Dominique METOT**  
1er vice-président

<http://www.cauxseine.fr/>



**Ghislaine PRUNIER**  
Présidente de Cœur  
de Caux  
**Jean-Marc VASSE**  
1er Vice-président

<http://www.coeurdecaux.fr/>



**Philippe DEISS**  
Président du  
Directoire du  
grand port  
maritime de  
Rouen

<http://www.rouen.port.fr/>



**Bertrand DUBOYS  
FRESNEY**  
Président de la CCI  
de Fécamp-Bolbec

<http://www.fecamp.cci.fr/>

## L'équipe Caux Seine développement



**Michel TIFFON**  
Directeur de Caux Seine  
Développement



**Cécile PETIT**  
Assistante de  
direction



**Myriam CAMARA**  
Chargée de missions



**François CATTREUX**  
Chargé de missions



**Maxime CHITEL**  
Chargé de missions

# Comment accéder à l'agence?



Coordonnées GPS :  
latitude = 49,5115112624°  
longitude = 0,5392098426°



Association loi 1901 - n° SIRET 507 887 917 00015 - code APE 9499Z

**Siège social**  
Maison de l'intercommunalité  
allée du Catillon BP 20062 - 76170 Lillebonne - tél. : 02 32 84 40 40 - fax : 02 32 84 40 41  
[www.cauxseine.fr](http://www.cauxseine.fr)



- Caux Seine développement couvre un territoire de **620 km<sup>2</sup>** regroupant près de **78000 habitants**. (47 communes de la Communauté de communes Caux vallée de seine et 22 communes de la Communauté de communes Cœur de Caux)
- Près de **3000 entreprises** et établissements (commerces non inclus) génèrent **30 000 emplois**. (L'emploi industriel représente près de 30 % de l'emploi total)
- Environ **450 entreprises** et établissements furent créés en 2006.

## Secteurs d'activités

- Faciliter les échanges et fluidifier la distribution sur l'axe Seine, depuis l'arrière pays du Port du Havre, devient possible grâce aux disponibilités foncières d'envergure et immobilières présentes sur les sites d'activités multimodaux. Le territoire constitue l'accès maritime de Paris, Région capitale.
- Une expérience de plus d'un siècle dans l'énergie et les matériaux permettent au territoire d'envisager une diversification vers :
  - les énergies renouvelables : bio carburants produits à partir du blé ou de cultures dédiées non alimentaires, l'exploitation des ressources naturelles (éolien et solaire) ;
  - les matériaux bio sourcés composite polymères naturels chargés de fibres végétales qui de caractéristiques techniques égales ou supérieures au composites d'origine fossile mais biodégradables et plus légers.
- Basés sur le site touristique de Caudebec en Caux, les acteurs de la filière aéronautique propulsent le territoire sur la scène nationale et internationale, à travers leurs participations dans les grands programmes civils et militaires (atterrisseurs, groupes auxiliaires de puissance, maintenance des moteurs auxiliaires, etc.)
- La Vallée de la Seine, en particulier Le Havre-Port Jérôme-Rouen est un site majeur en Europe pour la **Pétrochimie** et la **chimie** Les grands acteurs internationaux y sont présents. Ce secteur emploie directement ou indirectement sur le territoire plus de 4 000 personnes et occupe près de 1 500 hectares.
  - 1er rang français pour la pétrochimie, 35 % de la capacité française de raffinage,
  - 80% de la production française d'additifs et de lubrifiants,
  - 50% de la production française de matières plastiques et d'élastomères.



## Créer le futur de son entreprise

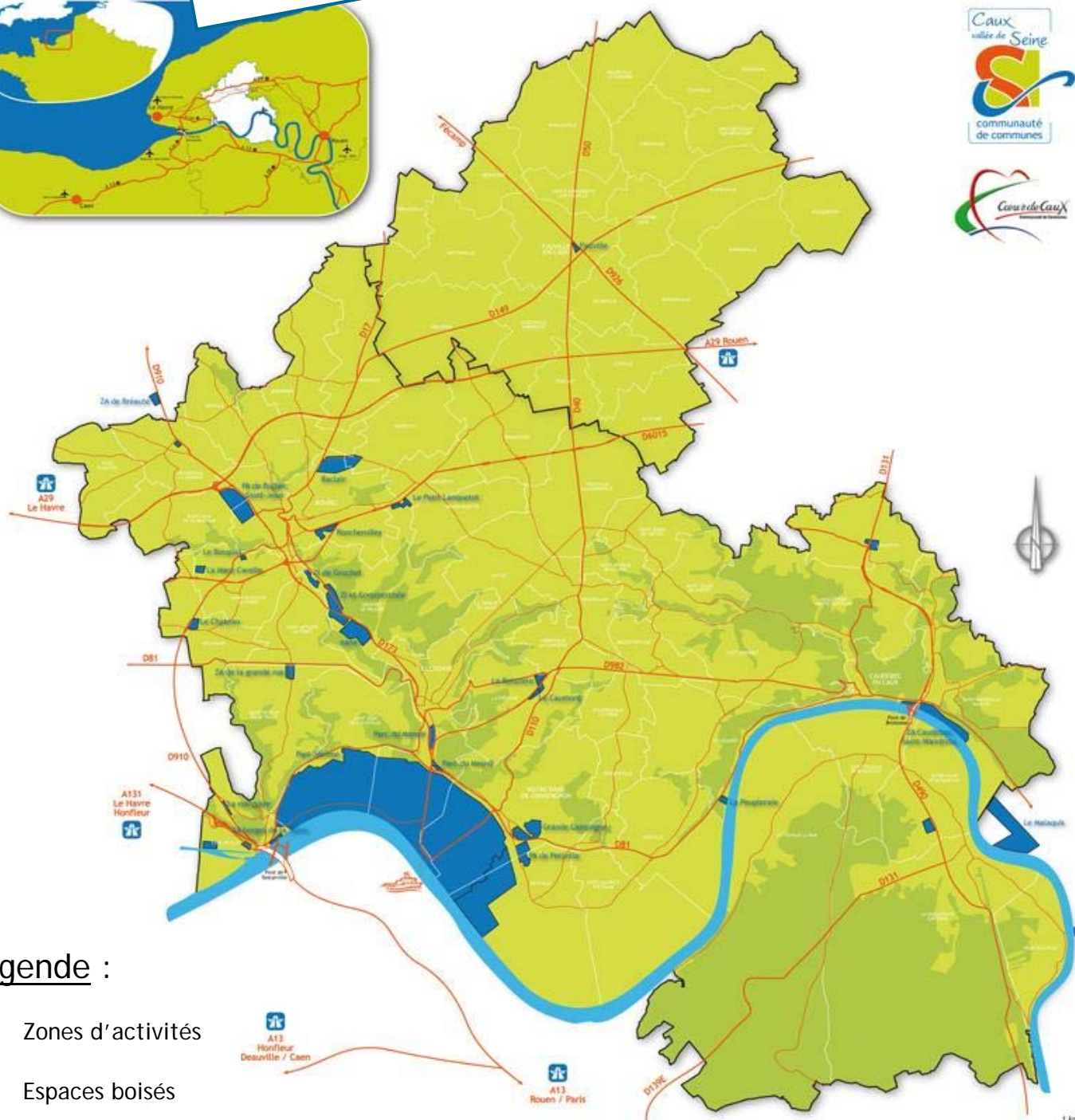
### Préparer un projet

- Caux Seine développement offre ses services pour accompagner l'entreprise dans son projet de création/développement d'activité. Depuis l'idée jusqu'à la préparation de celui-ci, l'agence propose un accompagnement, des bureaux, des ateliers ou des terrains adaptés.
- Elle facilite ensuite le bon déroulement des démarches et appuie les demandes pour faire aboutir leur projet.
- Que ce soit au niveau international ou régional, des mises en relations sont nécessaires pour pérenniser une structure ou la développer. C'est pourquoi l'agence anime un réseau d'entreprises et permet la réalisation de synergies.




### Choisir sa future localisation

- Le territoire dispose de plusieurs zones d'activités à vocations complémentaires, dans lesquelles chacun peut choisir de développer son projet et de s'y implanter.

# Infrastructures et équipements



## Légende :

-  Zones d'activités
-  Espaces boisés
-  Réseau routier principal

<http://www.cauxseinedeveloppement.com/docs/infrastructures.pdf>

## Etoffer son réseau

- L'agence Caux Seine développement a mis en place un programme de visites des entreprises du territoire.

Cela crée et développe un réseau d'entreprises et facilite le rapport entreprises/institutionnels.

Les acteurs du territoire et les membres de l'association se rencontrent régulièrement sur des thématiques diverses comme au travers d'une association regroupant de nombreuses entreprises de Port-Jérôme et sa région.

## Projet en cours

### Zone d'activités de Bréauté/Beuzeville

L'idée d'un parc logistique bimodal (ferroviaire et routier) sur les communes de Beuzeville la Grenier, Houquetot et Parc d'Anxtot est envisagée depuis 2001 dans la Directive Territoriale d'Aménagement de l'estuaire de la Seine. Ce lieu est stratégique grâce à sa position sur le point nodal ferroviaire de la gare de Bréauté/Beuzeville (carrefour des axes Le Havre/Rouen/Paris et Port Jérôme/Fécamp).

L'étude sur la création d'une zone d'activités, portée par les territoires Caux vallée de Seine et Campagne de Caux, comportera deux phases :

- opportunité et faisabilité,
- portage financier et montage opérationnel.

La maîtrise d'œuvre revient à l'agence Caux Seine développement. La durée totale de l'étude est de 18 mois.

## Projet en cours

### Projet hôtelier sur le parc EANA

Chargé de l'accueil de particuliers et professionnels, le parc EANA pourrait améliorer son confort de réception en conservant ses clients plus longtemps sur le territoire : une offre hôtelière doit être envisagée. Aux alentours, il existe peu d'hôtels disposant d'une capacité d'accueil suffisante.

L'agence Caux Seine développement a été missionnée pour clarifier les points suivants :

- confirmation de la demande en hébergement
- propositions de types d'hébergements
- localisation de l'offre
- estimation de la concurrence

Des services annexes pourraient également compléter une telle offre hôtelière.

## Projet en cours

### Très Haut Débit

Disposer d'une infrastructure numérique performante est, aujourd'hui, un enjeu d'attractivité et d'aménagement pour les territoires.

La mise en œuvre d'un schéma directeur relatif au déploiement de la fibre optique sur le territoire permettra de définir, en fonction des coûts, les priorités d'aménagement : zones d'activités économiques, bâtiments publics, facilitation du raccordement des particuliers.

La maîtrise d'œuvre de cette étude « Très Haut Débit » a été confiée à l'agence Caux Seine développement.

Elle portera également sur la traçabilité des réseaux de données, tant au niveau des travaux de génie civil à réaliser, qu'au niveau des éléments de l'infrastructure déjà posés.

Un volet juridique et financier complètera l'étude.

La durée totale de l'étude est de 9 mois.



**Caux Seine** développement  
Allée du Catillon  
76170 Lillebonne  
02 32 84 41 47

Pour plus de renseignements ou faire aboutir un projet :  
[www.cauxseinedeveloppement.com](http://www.cauxseinedeveloppement.com)

Contacts presse : Camille Barradas  
Tél : 02 32 84 64 42  
e-mail : [c.barradas@cauxseine.fr](mailto:c.barradas@cauxseine.fr)

François Cattreux  
Tél : 02 32 84 40 18  
e-mail : [f.cattreux@cauxseine.fr](mailto:f.cattreux@cauxseine.fr)